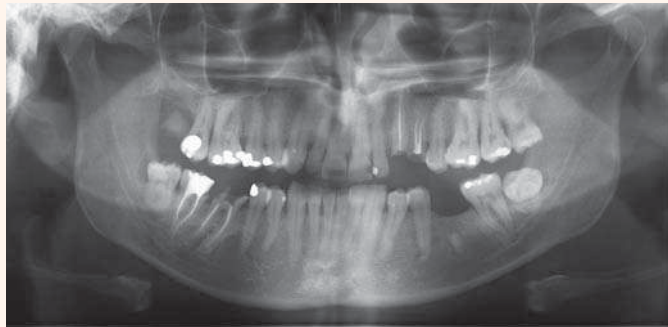


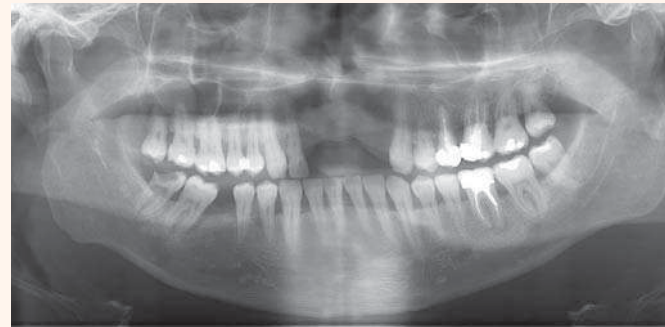
L'entraînement au groupement des actes

Souvenez vous le mois dernier nous vous avons soumis ce cas clinique afin d'établir un plan de traitement en groupant les actes. Voici les solutions pour ce patient. Vous aviez trouvé ?



Vous établissez le groupement des actes en un minimum de séances : 4

Ci-dessous un exemple de grille de groupement d'actes simplifiée



Cas clinique n°3 :
M.P né le 15/07/1973

Encore un pour bien dominer votre sujet ?

Groupement actes par séance	N° RdV	Durée du Rdv
Prises empreintes maîtres modèles + implantologie + curetage racine + extraction + installation + désinstallation	N°1	20'+40'+10'+20'+20'=110'
Installation + Retrait des points de sutures + taille et prise d'empreinte des inlays + taille et prise d'empreinte des inlay cores et des ccm + réalisation et pose des provisoires+ désinstallation	N°2	5'+10'+40'+50'+30'+5'=140'
Délai 8 semaines entre le RdV N°1 et le RdV N°3		
Installation + Collages inlays + pose des inlay-core + pose des ccm + contrôle occlusal + prise d'empreinte sur implant + désinstallation	N°3	5'+40'+30'+20'+10'+20'+5'=130'
Installation + Pose de la ccm sur implant + contrôles radio+ occlusal + composites (6) + désinstallation	N°4	5+'10'+10'+10'+40'+5'=80'

Fig. 1:

Ci-dessous la grille classique :

	Installation du bloc	20'	20'
18	Extraction	10'	10'
36	Curetage de la racine + Implantologie en 1 temps chirurgical	40'	40'
	Prise d'empreinte d'étude	20'	20'
	Désinstallation du bloc	20'	20'
	TOTAL séance 1	110'	
	Installation du patient	5'	5'
	Retrait des points de sutures	10'	10'
	Taille inlay + prise d'empreinte	40'	40'
	Taille inlaycore et ccm + prise empreinte	50'	50'
	Couronnes provisoires	30'	30'
	Désinstallation du patient	5'	5'
	TOTAL séance 2	140'	
	Installation du patient		5'
27.35	Collage inlay	40'	40'
46.47.23.24	Pose inlaycore	30'	30'
46.47.23.24	Pose ccm	20'	20'
	Contrôle occlusion	10'	10'
36	Prise d'empreinte sur implant	20'	20'
	Désinstallation du patient	5'	5'
	TOTAL séance 3	130'	
	Installation du patient	5'	5'
36	Pose cm sur implant	10'	10'
36	Contrôle radio+ occlusal	20'	20'
34	Composite	40'	40'
21	Composite		
22	Composite		
25	Composite		
	Désinstallation du patient	5'	5'
	TOTAL séance 4	80'	

Fig. 2

Dent	Bilan	Soin envisagé
Secteur 10		
11	Remplacée sur stellite avec 21 & 22	
13		Composite
14	Composite	
15	Composite	
16	Amalgame	
17	Infiltration	Composite
18	Infiltration	Composite
Secteur 20		
21		
22	Remplacée sur stellite avec 11	
25	Dévitalisée + amalgame + kystes apicaux	Reprise traitement + Inlaycore + CCM
26	Amalgame + kystes apicaux	Inlaycore + CCM
27	Infiltration	Composite
28	Infiltration	Composite
Secteur 30		
34	Infiltration	Composite
35	Infiltration	Composite
36	CCM	
Secteur 40		
44	À surveiller	
45	Carie	Composite
47	Carie	Composite
48	Carie importante	Dévitalisation + Inlaycore + CCM

Fig. 3

Types d'actes	Nb.	Nb. de séances pour effectuer les actes
Composites	9	1 (ou 2)
Reprise de traitement canalair	3	1 (ou 2)
Taille inlaycore + prise d'empreinte + dent provisoire + pose inlaycore et ccm*	3	2

Fig. 4

Comme nous l'avons vu dans le précédent cas clinique :
On groupe les actes par catégorie

Essayez d'établir un plan de traitement en groupant les actes. Retrouvez le mois prochain les solutions pour ce cas clinique.



Vous en redemandez ? Retrouvez tous ces éléments et bien plus dans le « mémo de l'organisation quotidienne au cabinet dentaire » aux éditions Cdp

DR JACQUES VERMEULEN
DDS, MSc, PhD

- Docteur en Chirurgie Dentaire
- Diplômé de la faculté de chirurgie dentaire de Nice
- Diplôme Universitaire d'Implantologie Orale
- Diplôme Universitaire d'Urgence Médicale en cabinet dentaire
- Diplôme Universitaire d'Implantologie Basale

Résidence les cèdres bleus

73590 FLUMET FRANCE

Tel 00 33 4 79 31 60 60

Fax 00 33 4 79 31 18 50

email:dr.vermeulen@wanadoo.fr

